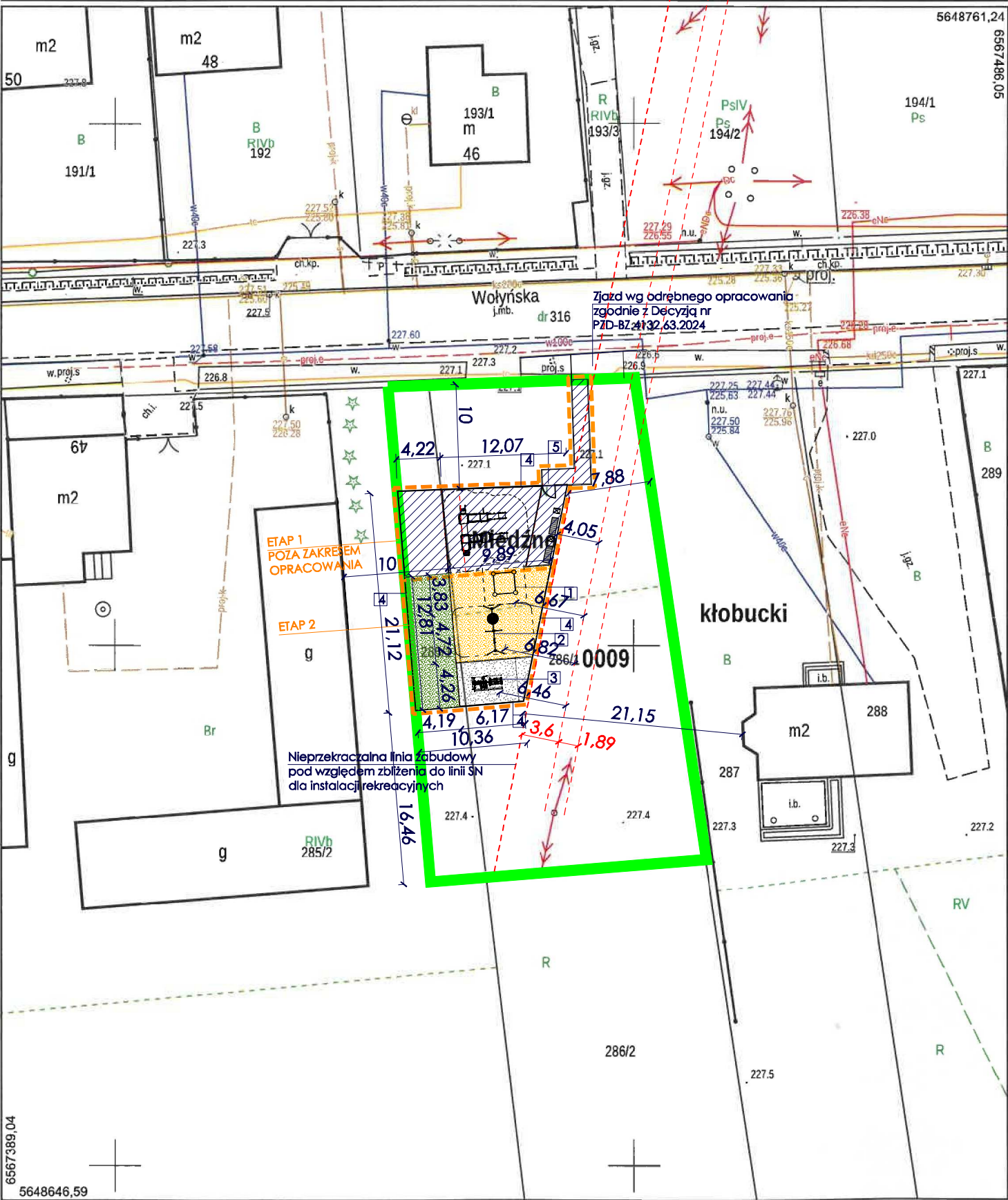


Kopia mapy zasadniczej		Skala mapy 1:500	
Godło arkusza mapy	6.145.29.08.1.3	Poświadczam się zgodność niniejszej kopii z treścią materiału państwowego zasobu geodezyjnego i kartograficznego	
Jednostka ewid.	Miedźno	Numer sprawy	GKK.6642..1816.2024
Obręb ewid.	0009 Wapiennik	Nazwa materiału zasobu	Kopia mapy zasadniczej
Numer działki	285/1, 286/1	Data wykonania kopii	10.07.2024
Ulica, nr		Sporządził(a): Ilona Nocoń	
Układ współrz. płaskich	2000/18	Z up. STAROSTY	
Układ wysokości	PL-EVRF2007-NH	Inspektor Wydziału Geodezji i Kartografii i Katastru	



LEGENDA:

GRANICA WŁASNOŚCI DZIAŁEK 285/1 i 286/1

ETAPY INWESTYCJI

ISTNIEJĄCY TEREN ZIELONY

PROJEKTOWANE NAWIERZCHNIE

PROJEKTOWANE NAWIERZCHNIE PIASKOWE

PROJEKTOWANE NAWIERZCHNIE ŻWIROWE O ZIARNACH ZAOKRĄGLONYCH O FRAKCJI 2-8 mm

- 1
- PIASKOWNICA

2

HUŚTAWKA METALOWA POJEDYŃCZA I BOCIANIE GNIAZDO

3

ZESTAW URZĄDZEŃ SPORTOWYCH:
- ORBITREK
- MOTYL
- TWISTER
- STEP

4

PROJEKTOWANE OGRODZENIE WYS. 120 cm poza opracowaniem (ETAP I)

5

PROJEKTOWANA FURTKA SZER. 120 CM, WYS. 120 cm poza opracowaniem (ETAP I)

Pracownia architektoniczna
Qubus ARCHITEKCI
Izabela Kubicka

Biurowo:
ul. Żofi Nałkowskiej 9
42-100 Kłobuck
+48 608 229 188
www.qubus.net.pl

Investor: **GMINA MIEDŹNO**
UL. ULAŃSKA 25
42-120 MIEDŹNO

Temat: **BUDOWA PLACU ZABAW W MIEJSCOWOŚCI WAPIENNIK - ETAP II**

Adres: **42-120 WAPIENNIK**
UL. WOŁYŃSKA
DZ. NR EWID. 285/1 i 286/1 obręb: WAPIENNIK (0009)

Tytuł rysunku: **PROJEKT ZAGOSPODAROWANIA TERENU**

ARCHITEKTURA:

Projektant: mgr inż. arch. **IZABELA KUBICKA**

Nr uprawnień: 37/SŁOKK/2012/II

Skala: **1:500**

Data: **KWIECIEŃ 2026**

Branża: **ARCHITEKTONICZNA**

Nr rys.: **1P**

Rewizja:

Kod projektu: